



Руководство пользователя

Как установить приложения iAN TV на телевизорах Samsung Smart TVs



Приложение iAN TV предназначено для работы на Samsung Smart TV, 2012-2016 года производства.



Вы можете запустить приложение iAN TV из меню SMART HUB или с использованием IP-адреса. Если Вы хотите смотреть на телевизорах Smart TV моделей 2015/2016 года выпуска, Вам нужно активировать приложение из меню SMART HUB. Для моделей 2012-2014 г. выпуска Вы можете активировать приложения с помощью IP-адреса.



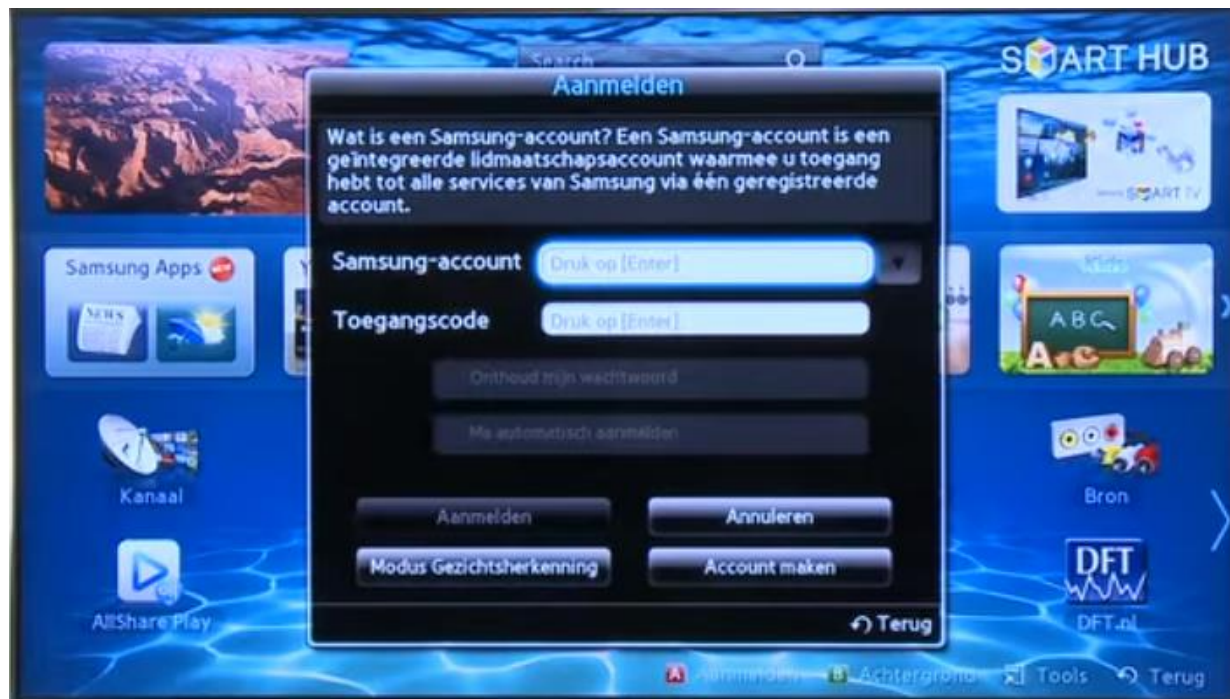
Ниже Вы можете ознакомиться с краткой инструкцией по установке и запуску приложения iAN TV с использованием IP-адреса.

Samsung Smart TV 2012 E-серия

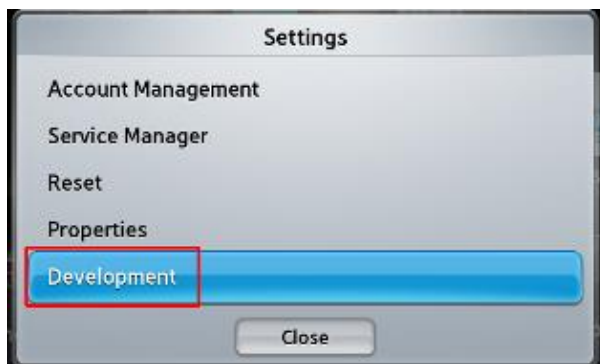
Шаг 1. Войдите на страницу домашнего меню (SMART HUB) и нажмите на кнопку **A** на пульте д/у.

Введите данные вашего **Samsung аккаунта**: в поле Samsung Account введите слово **develop**. Пароль будет сгенерирован автоматически. Нажмите кнопку **Войти** (Enter).

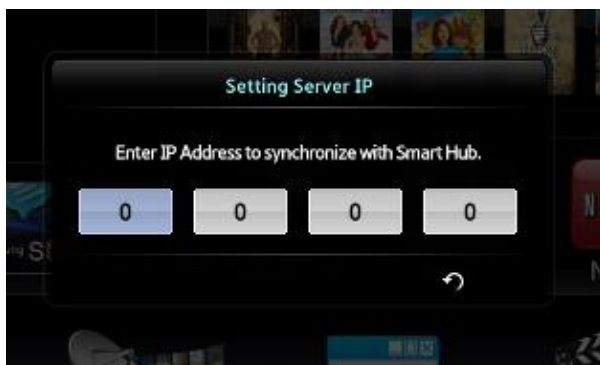
В левом нижнем углу экрана появится профиль **develop**.



Шаг 2. Нажмите кнопку **Tools** на пульте д/у и из меню Сервис (Service) выберите Настройки (Settings). В поле **Development** нажмите ОК и выберите Установка IP адреса (**Setting Server IP**).



Шаг 3. В соответствующих полях введите следующий IP адрес: **136.243.223.227**

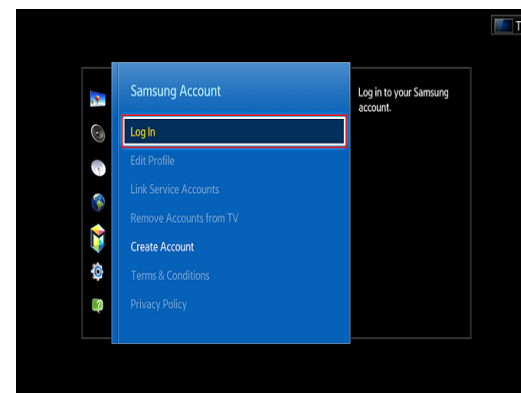
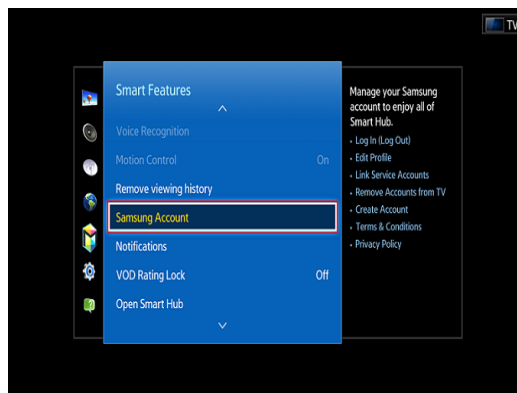
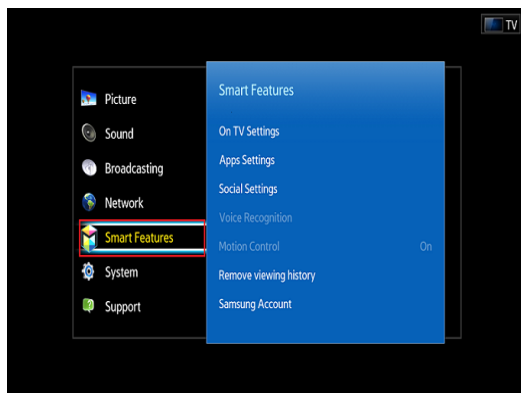


Шаг 4. Нажмите **Начать Синхронизацию Приложения** (Start App Sync). Когда процесс будет завершен, закройте основное меню SMART HUB и снова откройте его. В конце списка доступных приложений Samsung App Store вы найдете приложение iAN TV.

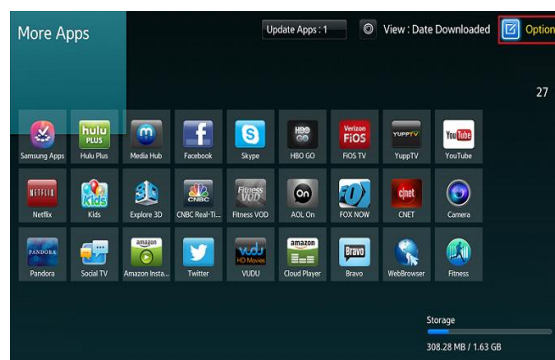
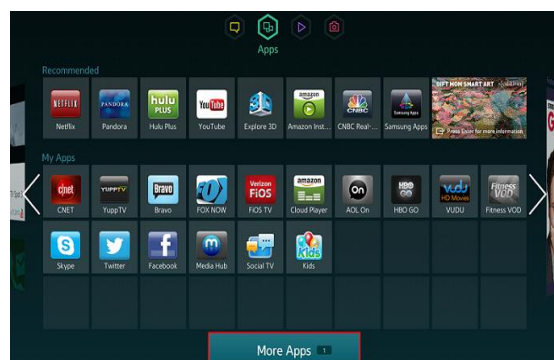
Для входа в приложение введите Ваш **ЛОГИН / ПАРОЛЬ**.

Samsung Smart TV 2013 F-Серия

Шаг 1. Нажмите кнопку **Menu** на пульте д/у и выберите **Smart функции** (Smart Features). Выберите Samsung Account и войдите в него, используя следующие данные для ввода: **Login: develop / Password: sso1029dev!** (в случае, если поле Пароль не активно) и нажмите Ввод (Enter) .



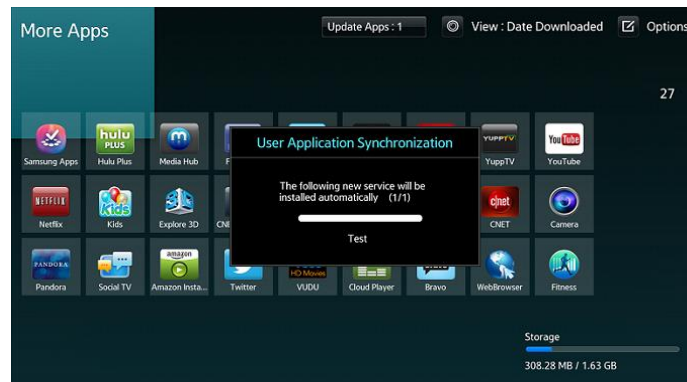
Шаг 2. В домашнем меню (SMART HUB) нажмите опцию **Больше приложений** (More Apps), выберите **Опции** (Options) и **IP настройки** (IP Setting).



Шаг 3. В соответствующих полях введите следующий IP адрес: **136.243.223.227**



Шаг 4. В меню **Опции** (Options) нажмите **Начать синхронизацию приложения** (Start App Sync). Телевизор покажет процесс установки нового приложения.



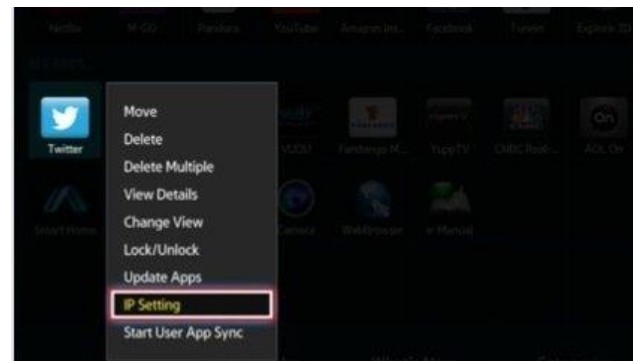
Когда процесс будет завершен, закройте основное меню SMART HUB и снова откройте. Вы найдете приложение iAN TV в директории Больше приложений (More Apps) вашего телевизора. Для входа в приложение введите Ваш **ЛОГИН / ПАРОЛЬ**.

Samsung Smart TV 2014 Н-Серия

Шаг 1. Нажмите кнопку **Menu** на пульте д/у и выберите **Smart Функции** (Smart Features). Выберите **Samsung Account** и войдите в него, используя следующие данные для ввода: **Login:** develop (вам не надо вводить пароль). Выберите **Войти автоматически** (Sign me in automatically) и **Войти** (Sign in).



Шаг 2. Войдите в **SMART HUB**, выберите иконку любого приложения, нажмите и удерживайте кнопку **Enter** на пульте д/у. Из открывшегося меню выберите **IP настройки** (IP Setting).



Шаг 3. В полях для ввода введите следующий IP адрес: **136.243.223.227**



Шаг 4. Снова нажмите и удерживайте кнопку **Enter** на пульте д/у и выберите из открывшегося меню **Начать синхронизацию приложения пользователя (Start User App Sync)**.



Когда процесс будет завершен, будет необходимо закрыть основное меню и снова его открыть. Вы найдете приложение **iAN TV** в директории **Больше приложений (More App)** вашего телевизора. Для входа в приложение введите Ваш **ЛОГИН / ПАРОЛЬ**.



Приятного просмотра!

www.iantv.tv
support@iantv.tv
+31266690012