



ՈՒՂԵՑՈՒՅՑ

Ինչպե՞ս գործարկել iAN TV հավելվածը
Samsung Smart TV-ների համար



iAN TV հավելվածը նախատեսված է 2012-2016թթ. արտադրության Samsung Smart TV-ների համար:



2015-2016թթ. արտադրության Samsung Smart TV-ների համար iAN TV հավելվածը կարելի է ակտիվացնել անմիջապես հեռուստացույցի մենյուից (iAN TV-ն կարելի է գտնել SMART HUB-ի հավելվածների ցանկում՝ պարզապես որոնման դաշտում հավաքելով iAN TV):
2012-2014թթ. արտադրության Samsung Smart TV-ների համար iAN TV-ն կարելի է գործարկել IP հասցեի օգնությամբ:



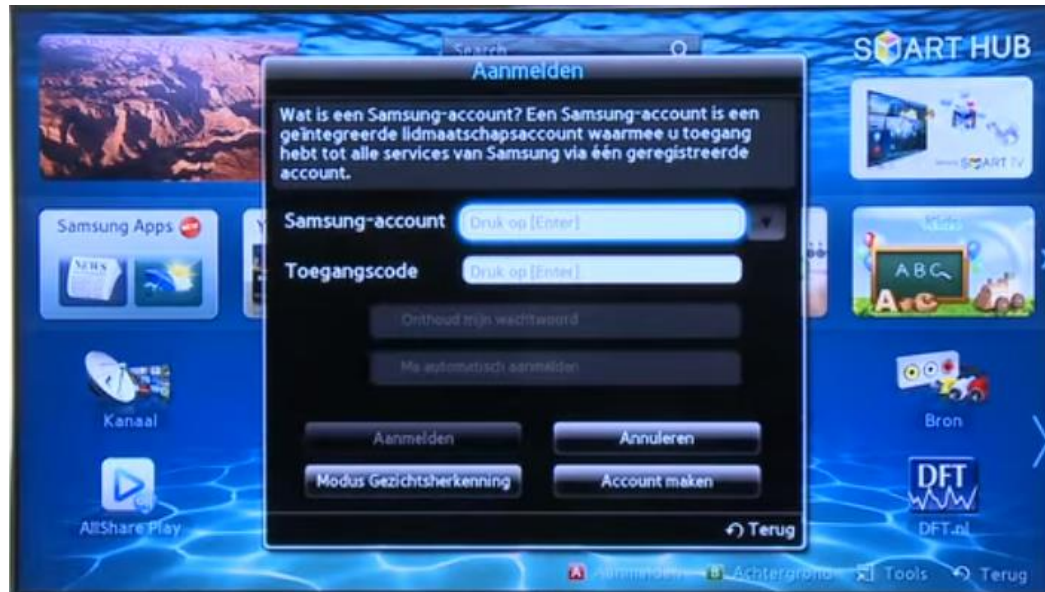
Այս ուղեցույցում ներկայացված են IP հասցեի օգնությամբ iAN TV հավելվածի տեղադրման և գործարկման քայլերը՝ 2012-2014թթ. արտադրության Samsung Smart TV-ների համար:

Samsung Smart TV 2012 E-Սերիա

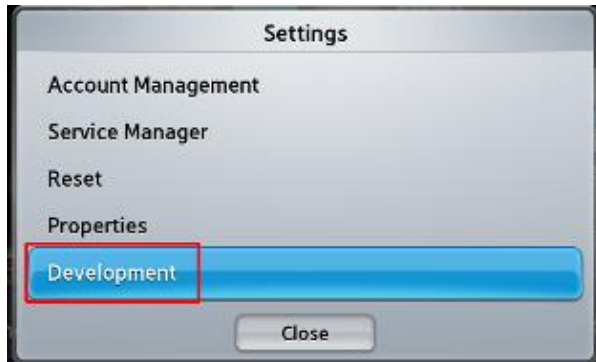
Քայլ 1. Մուտք գործեք Smart TV-ի գլխավոր մենյու (SMART HUB):

Չեռականավարման վահանակի վրա սեղմեք «A» կոճակը և բացվող պատուհանում լրացրեք «Samsung Account» դաշտը՝ այստեղ մուտքագրելով «develop» բառը: «Password» դաշտում տվյալները կլրացվեն ավտոմատ կերպով:

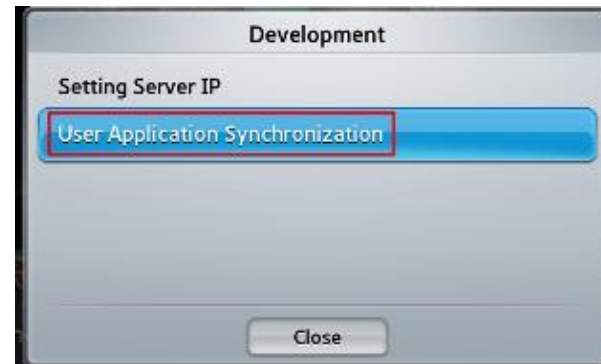
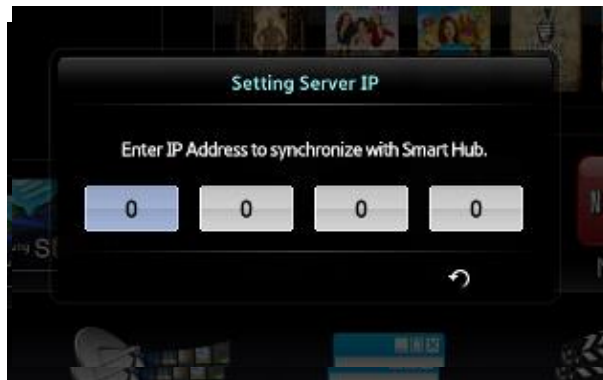
«Enter» կոճակի օգնությամբ հաստատեք մուտքագրված տվյալները, որից հետո հեռուստացույցի ներքևի ձախ անկյունում կակտիվանա օգտագործողի հաշիվը՝ «develop» անունով:



Քայլ 2. Հեռակառավարման վահանակի վրա սեղմեք «Tools» կոճակը և բացվող մենյուից ընտրեք «Settings» բաժինը: «Development» դաշտում սեղմեք OK և ընտրեք «Setting Server IP»:



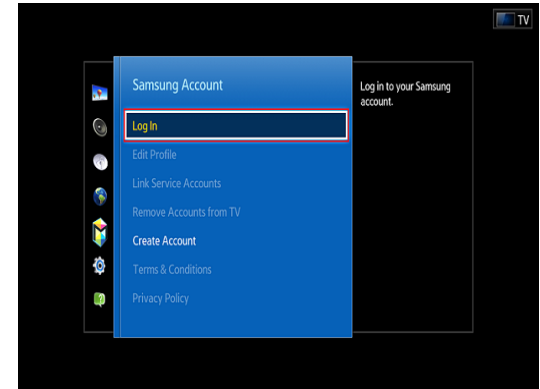
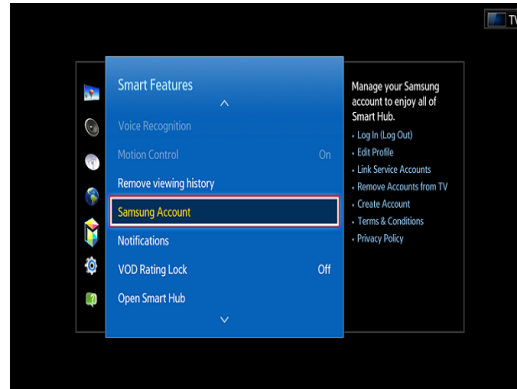
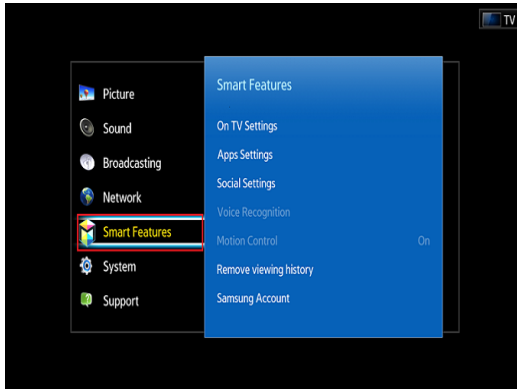
Քայլ 3. Բացվող դաշտերում լրացրեք iAN TV հավելվածի IP հասցեն. **136.243.223.227**
iAN TV-ն ներբեռնելու համար սեղմեք «User Application Synchronization»:



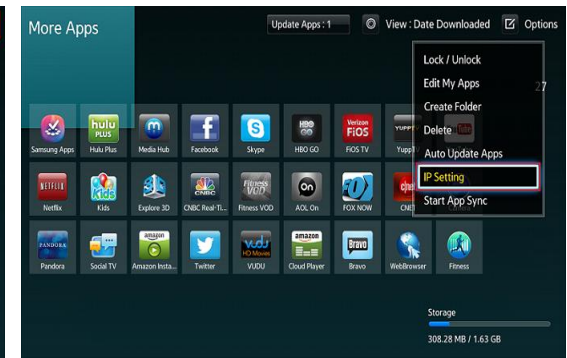
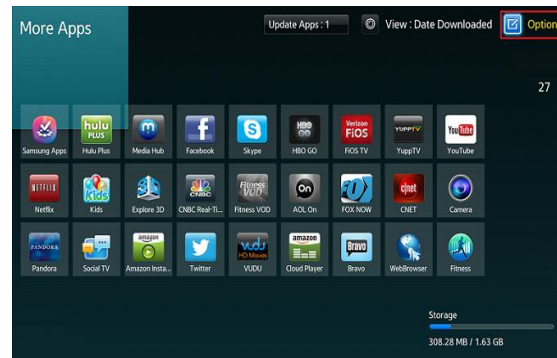
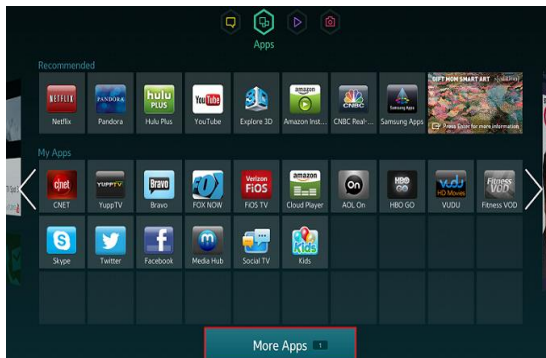
Հավելվածի ներբեռնման գործընթացն ավարտվելուց հետո կբացվի գլխավոր մենյուն: SMART HUB-ի հավելվածների ցանկում կարող եք գտնել iAN TV-ն: Այն ակտիվացնելու համար մուտքագրեք ծառայությունից օգտվելու Ձեր անհատական Մուտքանունն ու Գաղտնաբառը:

Samsung Smart TV 2013 F-Սերիա

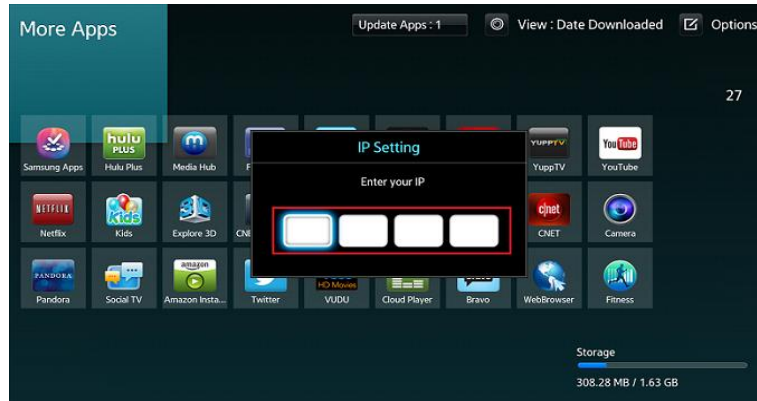
Քայլ 1. Smart TV-ի հեռակառավարման վահանակի վրա սեղմեք «Menu» կոճակը և ընտրեք «Smart Features», այնուհետև՝ «Samsung Account» և «Log in» (բացվող դաշտում հավաքեք Login: develop, Password: sso1029dev! (զաղնաբառը անհրաժեշտ է միայն այն դեպքում, երբ տվյալ դաշտը ակտիվ չէ):



Քայլ 2. Գլխավոր մենյուից (SMART HUB) ընտրեք «More Apps»: Բացվող էջում սեղմեք «Options» և այնուհետև ընտրեք «IP Setting»:



Քայլ 3. Բացվող դաշտերում լրացրեք iAN TV հավելվածի IP հասցեն. 136.243.223.227



Քայլ 4. «Options» մենյուկից ընտրեք «Start App Sync»:

Սպասեք, մինչ կիրականացվի iAN TV հավելվածի բեռնումը:

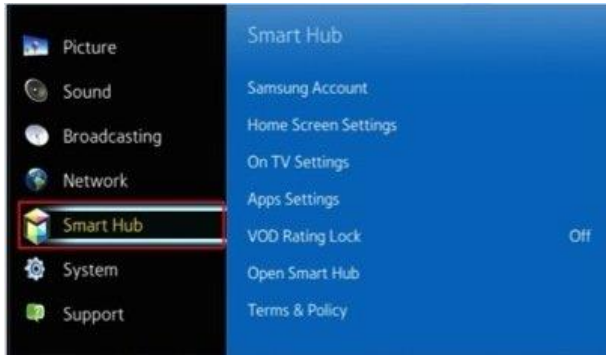


Գործընթացն ավարտվելուց հետո կբացվի գլխավոր մենյուն (SMART HUB):

«More Apps»-ի ցանկում կարող եք գտնել iAN TV հավելվածը: Այն ակտիվացնելու համար մուտքագրեք ծառայությունից օգտվելու Ձեր անհատական Մուտքանունն ու Գաղտնաբառը:

Samsung Smart TV 2014 H-Սերիա

Քայլ 1. Հեռուստացույցի հեռակառավարման վահանակի վրա սեղմեք «MENU» կոճակը և մուտք գործեք գլխավոր մենյու (SMART HUB): Ընտրեք «Samsung Account», այնուհետև՝ «Sign in» («Login»-ի դաշտում հավաքեք «develop», «Password»-ի դաշտը լրացնելու անհրաժեշտություն չկա, ուղղակի ընտրեք «Sign me in automatically» և սեղմեք «Sign in»):



Քայլ 2. Մուտք գործեք գլխավոր մենյու (SMART HUB): Ընտրեք հասանելի հավելվածներից որևէ մեկը և վահանակի վրա երկար սեղմեք «Enter» կոճակը: Բացվող մենյուից ընտրեք «IP Setting»:



Քայլ 3. Բացվող դաշտերում լրացրեք iAN TV հավելվածի IP հասցեն. **136.243.223.227**



Քայլ 4. iAN TV հավելվածի բեռնումը սկսելու համար հեռակառավարման վահանակի վրա երկար սեղմեք «Enter» կոճակը: Ընտրեք «Start User App Sync» և սպասեք մինչ գործընթացի ավարտը:



Հավելվածի ներբեռնման գործընթացն ավարտվելուց հետո կբացվի գլխավոր մենյուն:

«More Apps»-ի ցանկում կարող եք գտնել iAN TV հավելվածը: Այն ակտիվացնելու համար մուտքագրեք ծառայությունից օգտվելու Ձեր անհատական Մուտքանունն ու Գաղտնաբառը:



Մաղթում ենք Ձեզ հաճելի դիտում

www.iantv.tv
support@iantv.tv
+31266690012