



ՈՒՂԵՑՈՒՅՑ

Ինչպե՞ս գործարկել iAN TV հավելվածը
LG Smart TV-ների համար



iAN TV հավելվածը նախատեսված է 2012-2014թթ. արտադրության LG Smart TV-ների համար:



Չավելվածն ակտիվացնելու համար անհրաժեշտ է www.iantv.tv կաքից ներբեռնել հավելվածի ծրագրային ֆայլը և USB ֆլեշ-կրիչի միջոցով ավելացնել այն հեռուստացույցի հավելվածների մենյուում:

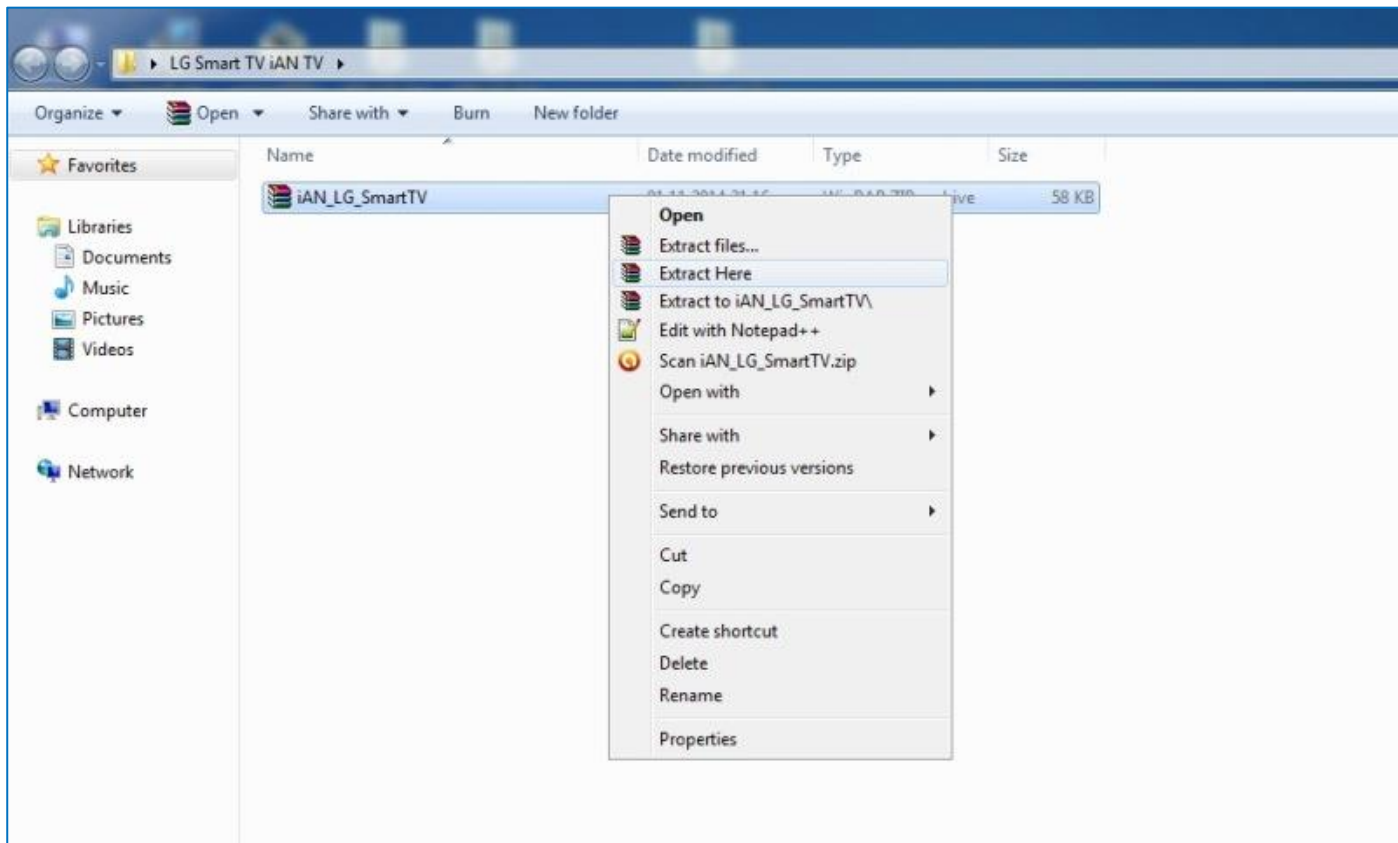


Այս ուղեցույցում ներկայացված են 2012-2014թթ. արտադրության LG Smart TV-ների համար iAN TV հավելվածի գործարկման քայլերը:

iAN TV հավելվածի ներբեռնում և գործարկում

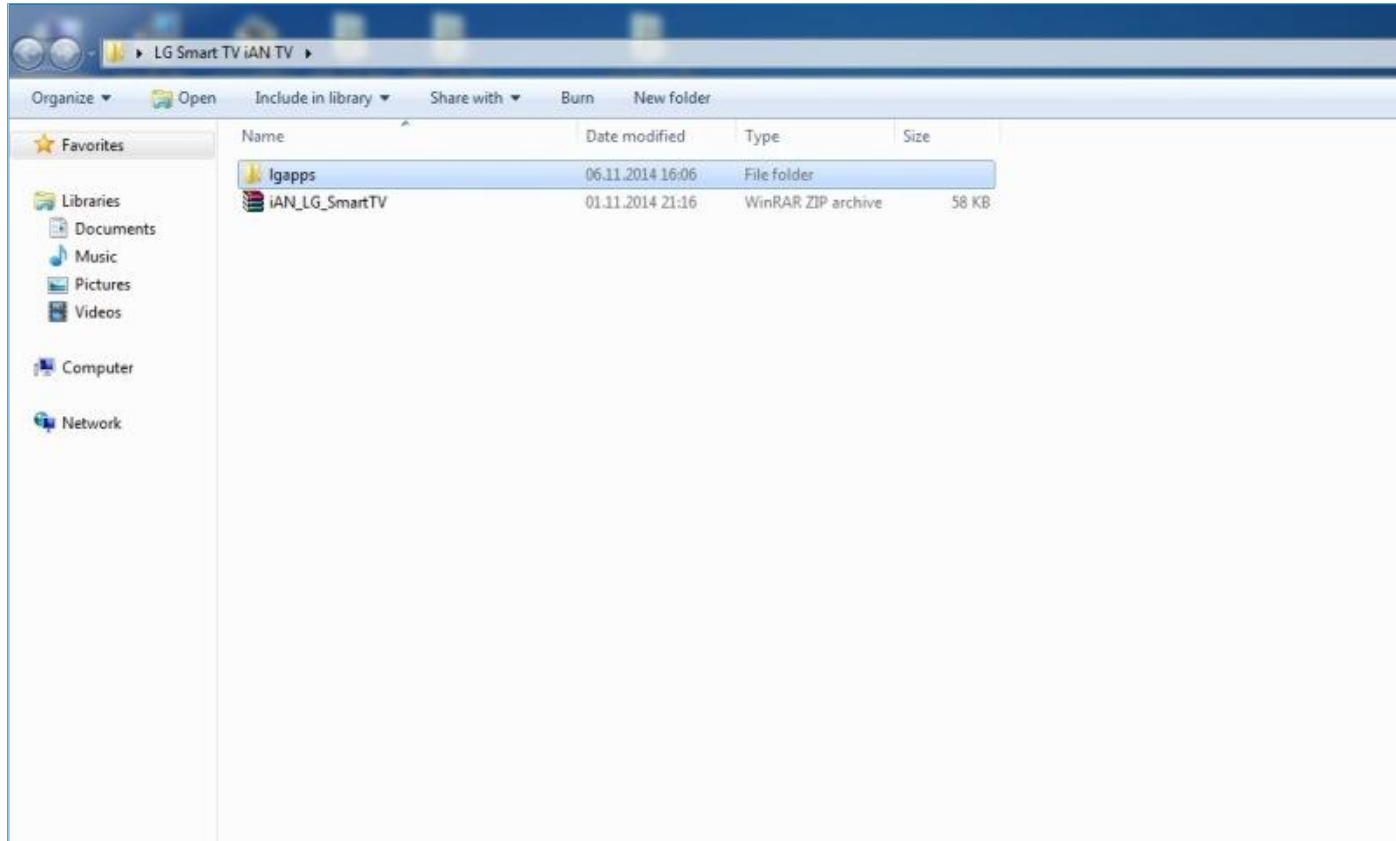
Քայլ 1. Սեղմեք [այստեղ](#)՝ LG Smart TV-ների համար նախատեսված iAN TV հավելվածի ZIP ֆայլը ներբեռնելու համար (նախընտրելի է ֆայլը պահել համակարգչի աշխատասեղանին):

Քայլ 2. Նշեք ZIP ֆայլը, սեղմեք մկնիկի աջ կոճակը և բացվող մենյուից ընտրեք «Extract Here»:



Քայլ 3. Միացրեք USB ֆլեշ-կրիչը համակարգչին (ցանկալի է, որ USB ֆլեշ-կրիչը լինի դատարկ):

Քայլ 4. «lgapps» թղթապանակը տեղափոխեք USB ֆլեշ-կրիչի վրա:



Քայլ 5. Անջատեք USB ֆլեշ-կրիչը համակարգչից:

Քայլ 6. Միացրեք USB ֆլեշ-կրիչը Smart TV-ին:

Քայլ 7. Անջատեք և միացրեք հեռուստացույցը:

Քայլ 8. iAN TV հավելվածը գործարկելու համար անհրաժեշտ է մուտք գործել Smart world համակարգ:

Եթե Դուք ունեք անձնական հաշիվ LG Apps հարթակում, ապա Smart TV-ի գլխավոր մենյուի «Մուտք» բաժնում լրացրեք Ձեր տվյալները և մուտք գործեք Smart world համակարգ:

Հավելվածների մենյուից (My apps) բացելով USB ֆլեշ-կրիչը՝ կգտնեք iAN TV հավելվածը: Այն ակտիվացնելու համար մուտքագրեք ծառայություններից օգտվելու Ձեր Մուտքանունն ու Գաղտնաբառը:

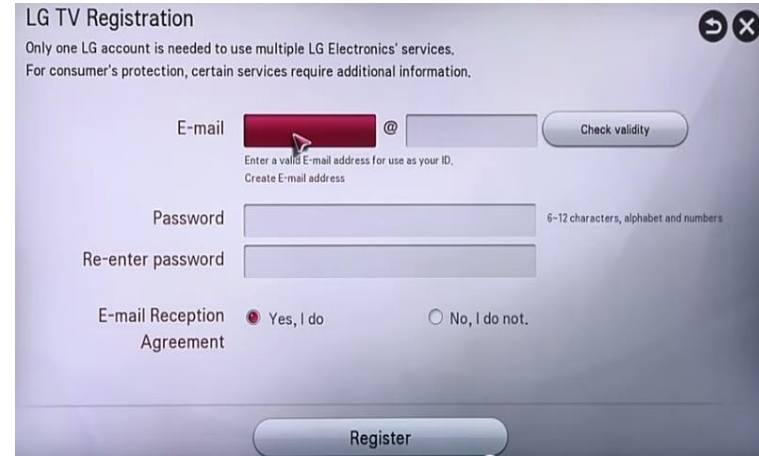


Եթե Դուք չունեք անձնական հաշիվ LG Apps հարթակում, ապա սեղմեք «Գրանցվել» (Sign up):

Գրանցման համար ծանոթացեք դրույթների և պայմանների հետ, բացվող պատուհանում լրացրեք Ձեր Էլ. փոստի հասցեն, մուտքագրեք LG Apps համակարգում անձնական հաշվի համար գաղտնաբառ և սեղմեք «Գրանցվել» (Register) կոճակը:



The 'Sign In' screen features a title bar with a back arrow and a close 'X' button. Below the title, it says 'Sign in at LG TV and enjoy Premium, LG Smart World and other services. Non-members must register now.' There are two input fields: 'ID(or E-mail)' and 'Password'. A 'Stay signed in' checkbox is checked. Below the fields are three buttons: 'Sign In', 'Find ID', and 'Find Password'. At the bottom, there is a red 'Sign Up' button with a right-pointing arrow and a 'Legal Notice' button.



The 'LG TV Registration' screen has a title bar with a back arrow and a close 'X' button. It contains the text: 'Only one LG account is needed to use multiple LG Electronics' services. For consumer's protection, certain services require additional information.' The form includes an 'E-mail' field with a red cursor, a 'Check validity' button, and a 'Create E-mail address' instruction. Below is a 'Password' field with a '6-12 characters, alphabet and numbers' hint, and a 'Re-enter password' field. At the bottom, there is an 'E-mail Reception Agreement' section with radio buttons for 'Yes, I do' (selected) and 'No, I do not.', and a 'Register' button.

Smart world համակարգի հավելվածների մենյուից (My apps) բացելով USB ֆլեշ-կրիչը՝ կգտնեք iAN TV հավելվածը: Այն ակտիվացնելու համար մուտքագրեք ծառայությունից օգտվելու Ձեր անհատական Մուտքանունն ու Գաղտնաբառը:



Մաղթում ենք Ձեզ հաճելի դիտում

www.iantv.tv
support@iantv.tv
+31266690012